

Grafická provozní dokumentace

Zajišťujeme komplexní servis v oblasti pořízení a údržby všech grafických dokumentů Vaší firmy či organizace.

Jedná se o výkresy a schémata, jež jsou součástí Vaší provozní dokumentace nebo je používáte při běžné pracovní činnosti.

Získáte tak jednotná a přehledná schémata, která Vám pomohou při správě dokumentů a soustředí důležité údaje pro management.

Vedle tištěných výkresů obdržíte i elektronickou verzi v obecných formátech PDF a JPG, případně ve formátech DWG/DXF.

[Další strana »](#)



Kancelář technické grafiky

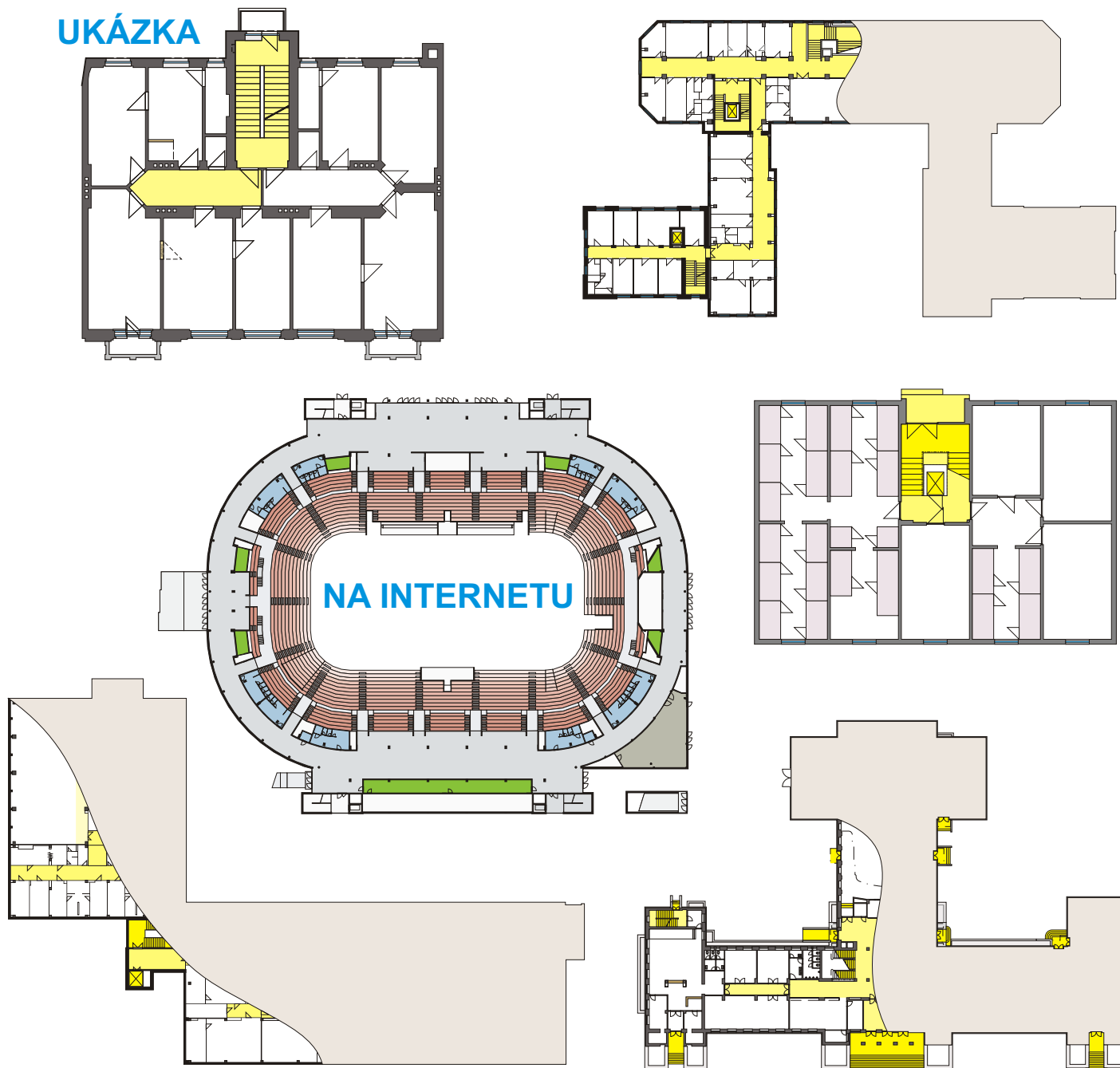
Ing. Jan Švandrlík

+420 602 157 291
jansvandrlík@centrum.cz

Jan Velek

+420 724 762 629
jan.velek9@seznam.cz

UKÁZKA



Ing. Jan Švandrlík

kancelář technické grafiky

Činnost v oblasti pořízení, sjednocení a užití grafické provozní dokumentace.

Grafickou provozní dokumentací se firma zabývá již od roku 1997.

Projekt je určen pro výrobní firmy, kulturní, sportovní a zdravotnická zařízení, úřady, školy, restaurace, obchody, hotely, lázeňské domy, realitní kanceláře a jiné instituce.

Projekt se plně podřizuje Vaším potřebám a k ničemu Vás nenutí. Můžete pořídit celý soubor schémat či jen základní dispoziční schéma.

[« Předchozí strana](#)

[Ukázka »](#)



Kancelář technické grafiky

Ing. Jan Švandrlík

+420 602 157 291
jansvandrlík@centrum.cz

Jan Velek

+420 724 762 629
jan.velek9@seznam.cz

ÚČEL PROJEKTU

Dostat všechny potřebné údaje na stůl řídicích pracovníků a uspořádat je.

VLASTNOSTI PROJEKTU

Jde o grafický projekt, v němž jsou přehledně uspořádány všechny potřebné údaje. Uživatel pak s nimi může operativně pracovat a rychle tak získávat požadované informace.

Projekt je řešen na provoz v Internetu/intranetu, čímž se zvyšuje rychlost přístupu k potřebným informacím. Tištěná forma nahrazuje různorodá schémata v provozní dokumentaci, čímž získáte jednotný grafický projev a aktuální data.

VYUŽITÍ V GRAFICKÝCH PŘÍLOHÁCH

Dokumentace zdolávání požáru
Havarijní a evakuační plány
Bezpečnostní, požární a poplachové směrnice
Provozní předpisy, pracovní a organizační řády
Dopravní řád, klíčový režim, orientační plány
Dokumentace systému jakosti
Schémata sítí pro vodohospodáře a energetiky
Rajonizace areálu pro údržbu
Rozmístění shromaždišť odpadu
Rozmístění inventárního majetku
Pasportizace budov a objektů
Generely a výhledové plány
Podklady pro nájemní smlouvy aj.

CÍL PROJEKTU

**Pořízení přehledných a aktuálních informací pro provozní a vedoucí pracovníky
Zvýšení přehledu o majetku, a tím snížení provozních a investičních nákladů
Aktualizace a sjednocení grafických částí stávající provozní dokumentace**

NABÍDKA SLUŽEB

Dispoziční schémata budov a areálů
Axonometrická schémata
Technologická a provozní schémata
Schémata rozvodů technických sítí
Organizační a další schémata
Databáze technickoprovozních údajů
Digitalizace papírových výkresů
Restaurace poškozených výkresů
Zaměřování budov u chybějících výkresů

VYBRANÉ REALIZOVANÉ ZAKÁZKY

RWE Transgas Net – kompresní stanice
JAN BECHER – Karlovarská Becherovka
IMERYS Tableware CR, Karlovy Vary
Ostrovská teplárenská
KAREL HOLOUBEK – Trade Group
Velvana Velvary
Řízení letového provozu ČR – Letiště K. Vary
RECOM REALITY Karlovy Vary
Alžbětiny Lázně Karlovy Vary
Magistrát města Karlovy Vary
Dům kultury Ostrov
KV Aréna, Karlovy Vary
Základní škola Náměstí Karla IV., Nejdk

Ukázka zpracování schématu budovy

Na následujících stranách jsou některé z mnoha možností, které tento systém umožňuje.

Kombinaci prezentovaných údajů si pochopitelně můžete upravit podle Vaší potřeby.

Pohyb po stránkách:

« » – po jednotlivých stránkách

Modrý text – na příslušnou stránku

Kancelářská 123/4 – na začátek ukázky

Vizitka – na začátek prezentace

- 1/10 - >>



Kancelář technické grafiky

Ing. Jan Švandrlík

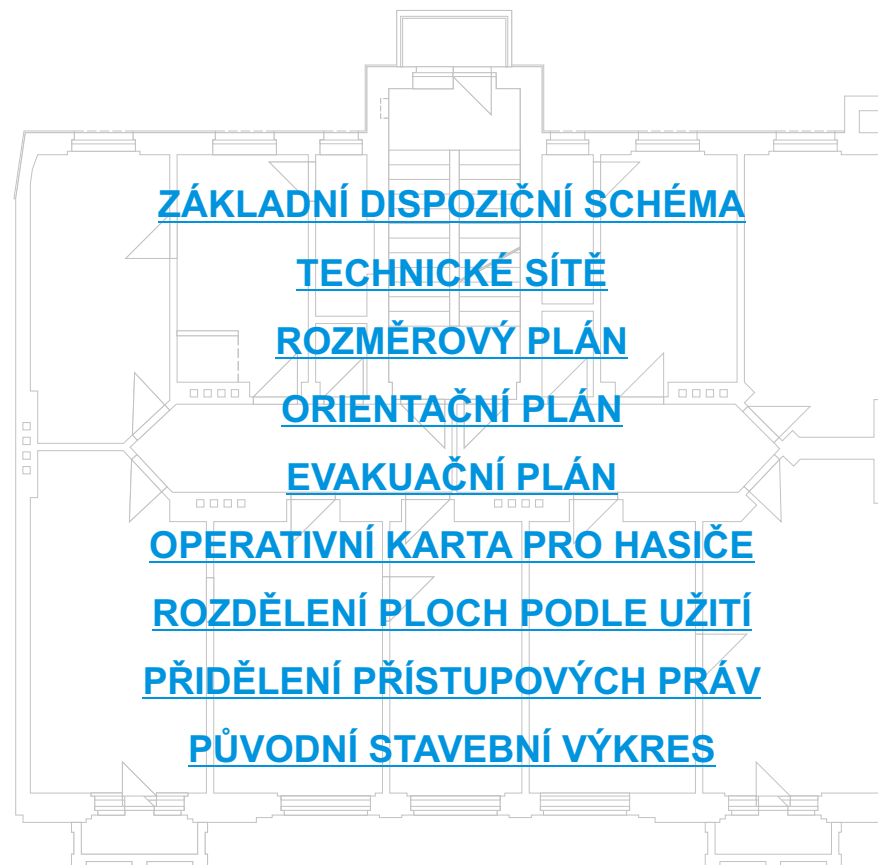
+420 602 157 291
jansvandrlík@centrum.cz

Jan Velek

+420 724 762 629
jan.velek9@seznam.cz

Kancelářská 123/4

GRAFICKÁ DOKUMENTACE OBJEKTU



Kancelářská 123/4

ZÁKLADNÍ DISPOZIČNÍ SCHÉMA

Prvním krokem je vytvoření základního schématu budovy, které pak slouží jako podklad pro vkládání dalších informací.

Před pořízením tohoto schématu je nutné projít celý objekt, provést aktualizaci všech stavebních úprav a doplnit všechny údaje, které lze dohledat. Pokud nejsou k dispozici žádné podklady, firma Vám provede zaměření objektu.

Toto schéma je potom podkladem pro všechny další výstupy – grafické přílohy různých dokumentů.

« - 2/10 - »



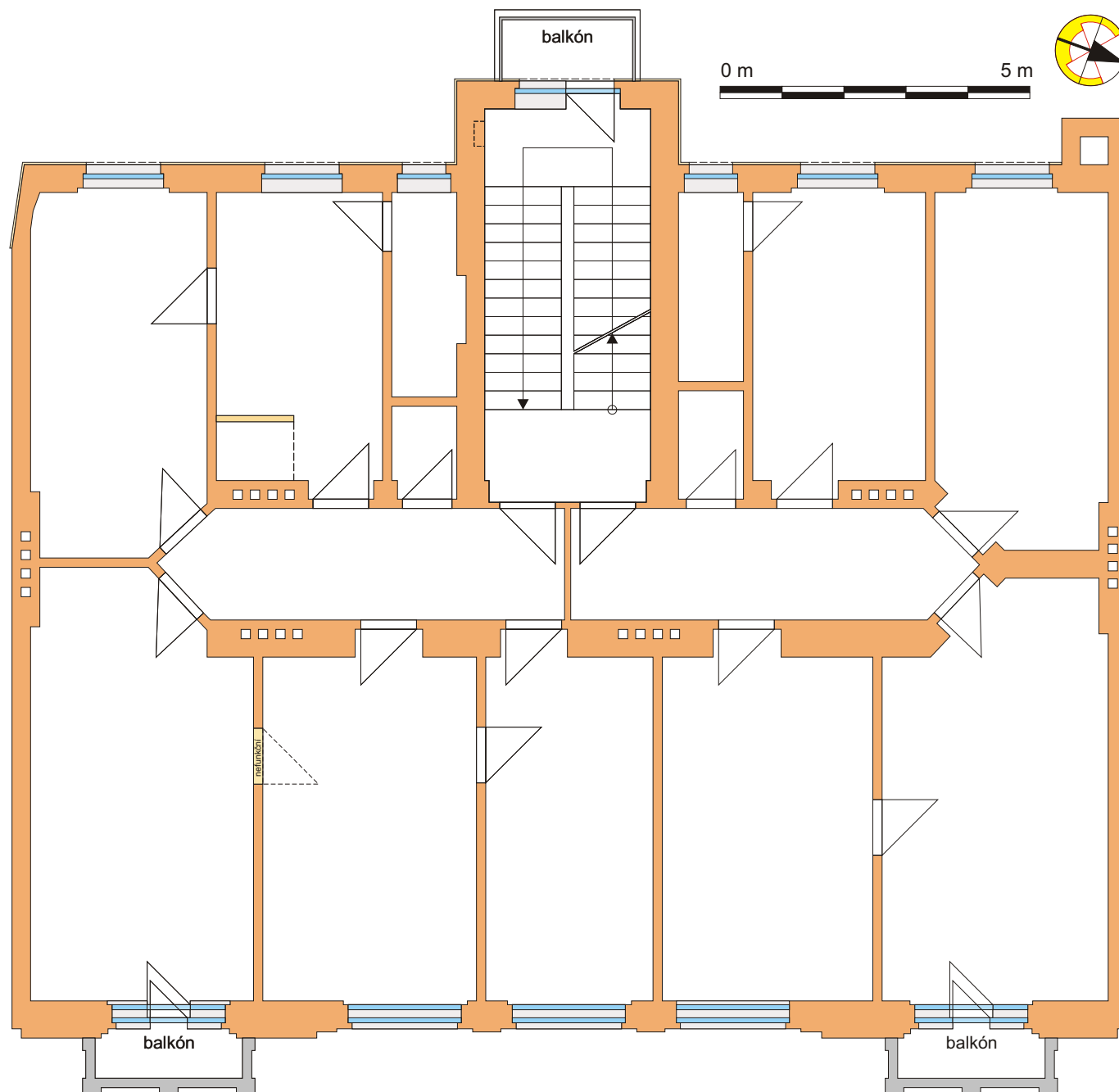
Kancelář technické grafiky

Ing. Jan Švandrlík

+420 602 157 291
jansvandrlík@centrum.cz

Jan Velek

+420 724 762 629
jan.velek9@seznam.cz



Kancelářská 123/4

TECHNICKÉ SÍTĚ

Doplnění základního schématu o zařizovací předměty a rozvody technických sítí.

Slouží pro energetiky, údržbu, správce budov aj.

Přehledný výkres je použitelný i pro externí firmy provádějící opravu nebo rekonstrukci rozvodů či stavební úpravy objektu.

« - 3/10 - »



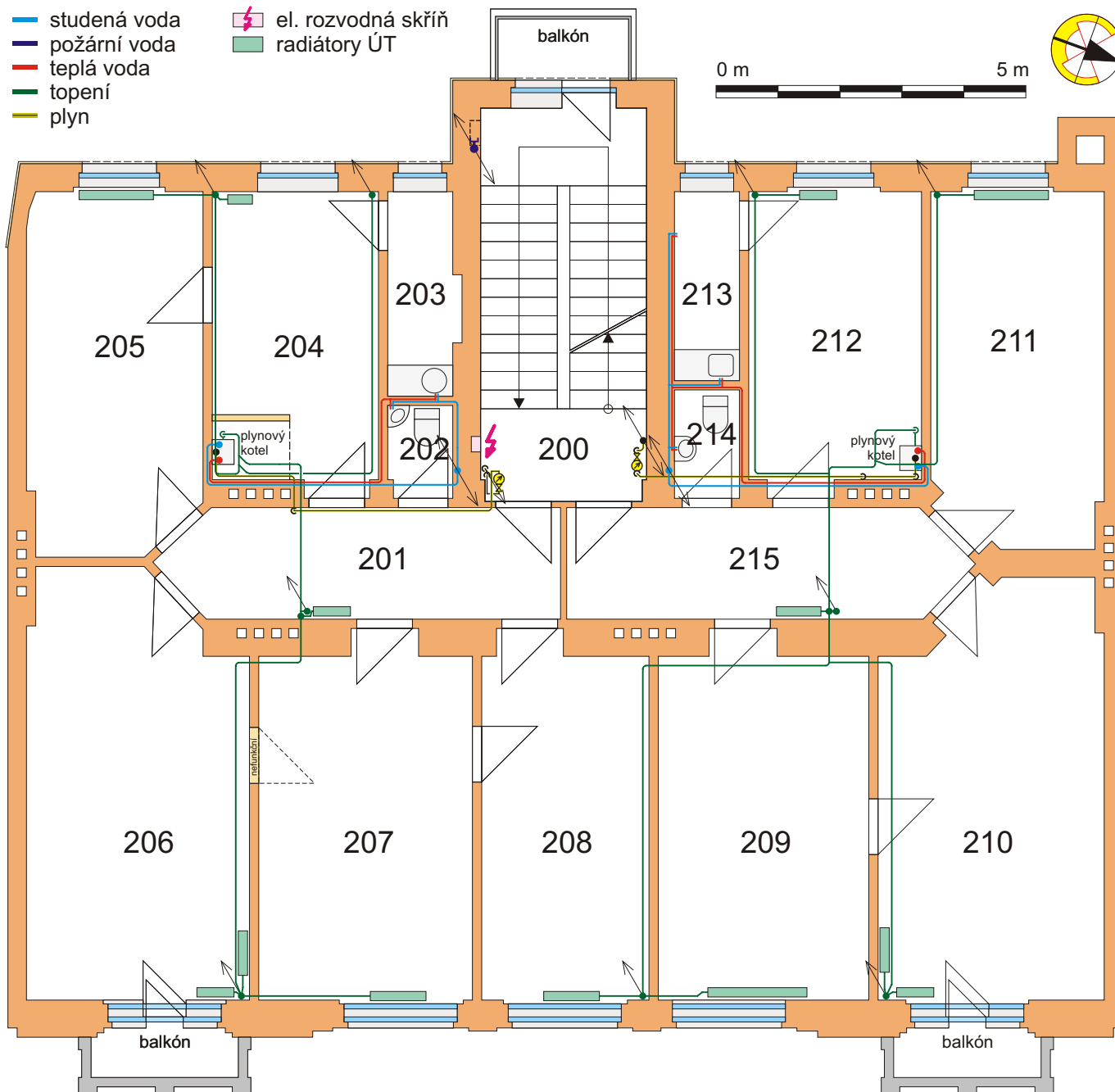
Kancelář technické grafiky

Ing. Jan Švandrlík

+420 602 157 291
jansvandrlík@centrum.cz

Jan Velek

+420 724 762 629
jan.velek9@seznam.cz



Kancelářská 123/4

ROZMĚROVÝ PLÁN

Doplnění základního schématu o rozměry a plošné výměry.

Slouží jako podklad pro nájemní smlouvy, pasportizaci objektu, rekonstrukce aj.

Mimo jiné může být využit jako plán při zařizování místností.

« - 4/10 - »



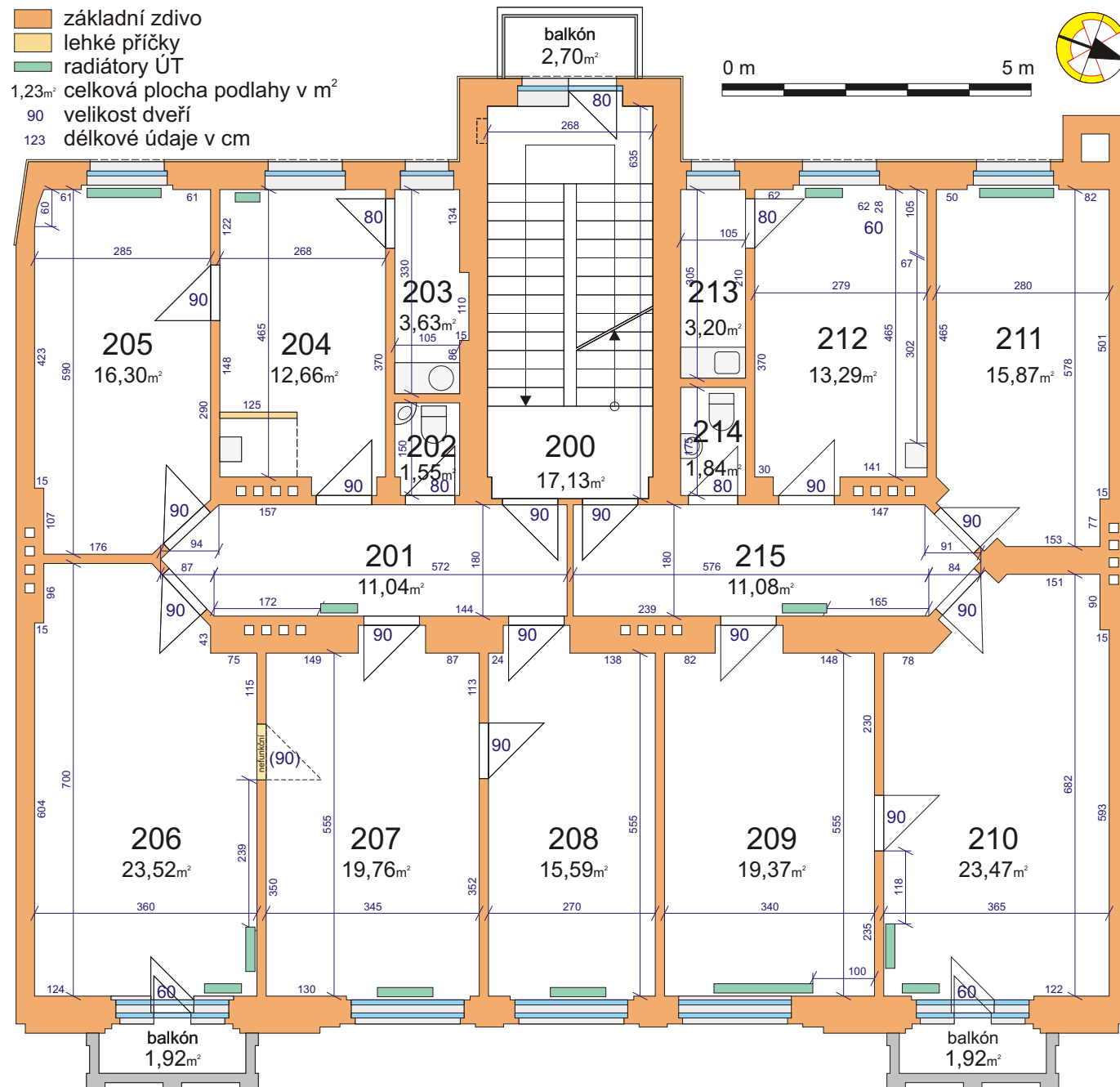
Kancelář technické grafiky

Ing. Jan Švandrlík

+420 602 157 291
jansvandrlík@centrum.cz

Jan Velek

+420 724 762 629
jan.velek9@seznam.cz



Kancelářská 123/4

ORIENTAČNÍ PLÁN

Doplnění základního schématu o popis místností.

Slouží veřejnosti pro orientaci při vstupu do neznámé budovy – příkladně ve školách pro orientaci rodičů při třídních schůzkách.

Samozřejmostí orientačního plánu je označení místa, kde se nacházíte a orientace plánu podle skutečnosti (co je nalevo v plánu, je nalevo i ve skutečnosti).

Lze jej doplnit o další důležité údaje (např. umístění hasicích přístrojů).

« - 5/10 - »



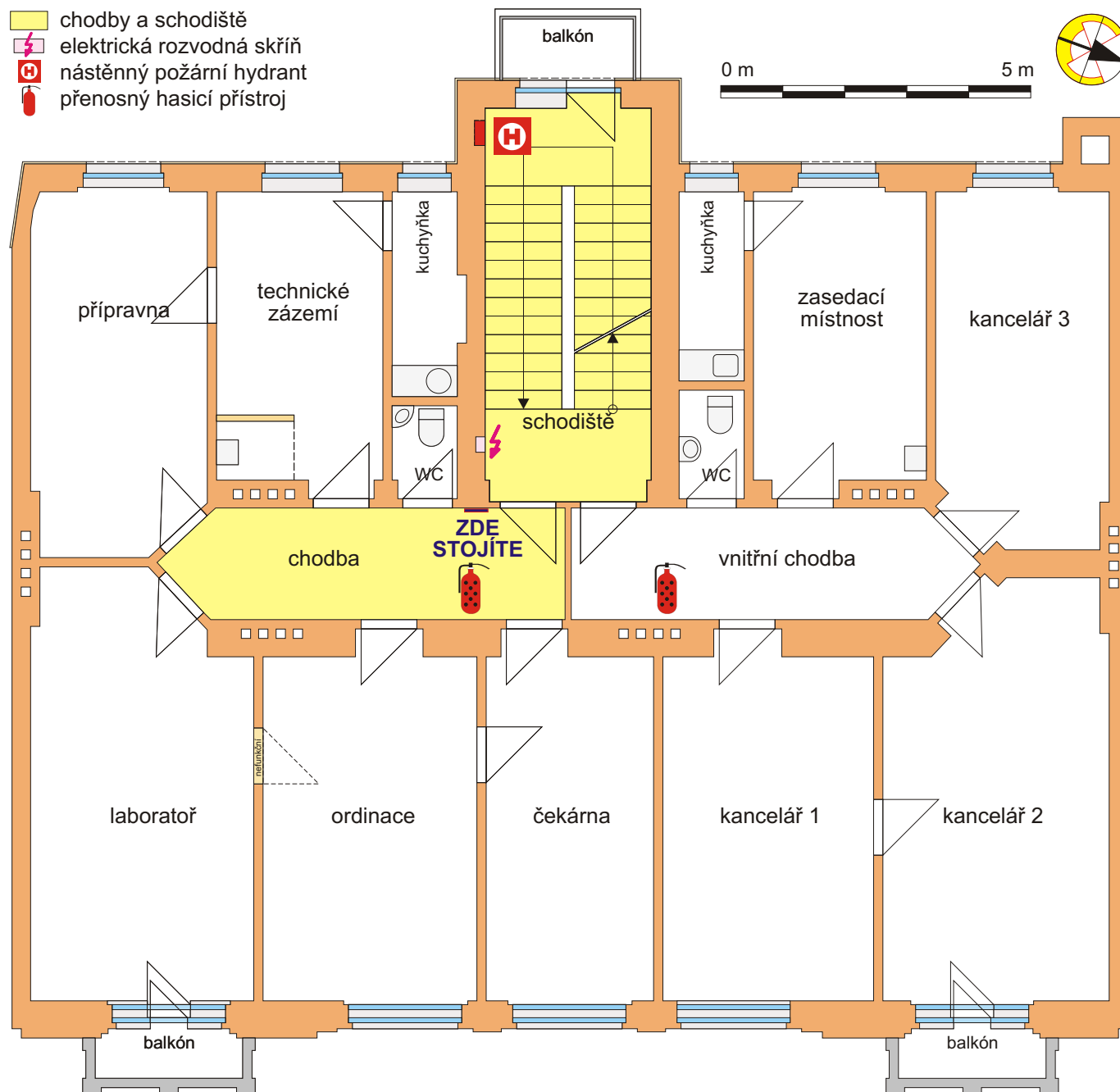
Kancelář technické grafiky

Ing. Jan Švandrlík

+420 602 157 291
jansvandrlík@centrum.cz

Jan Velek

+420 724 762 629
jan.velek9@seznam.cz



Kancelářská 123/4

EVAKUAČNÍ PLÁN

Doplnění základního schématu o únikové cesty.

Slouží k informování o únikových cestách při vstupu do budovy.

Samozřejmostí evakuačního plánu je označení místa, kde se nacházíte a orientace plánu podle skutečnosti (co je nalevo v plánu, je nalevo i ve skutečnosti).

« - 6/10 - »



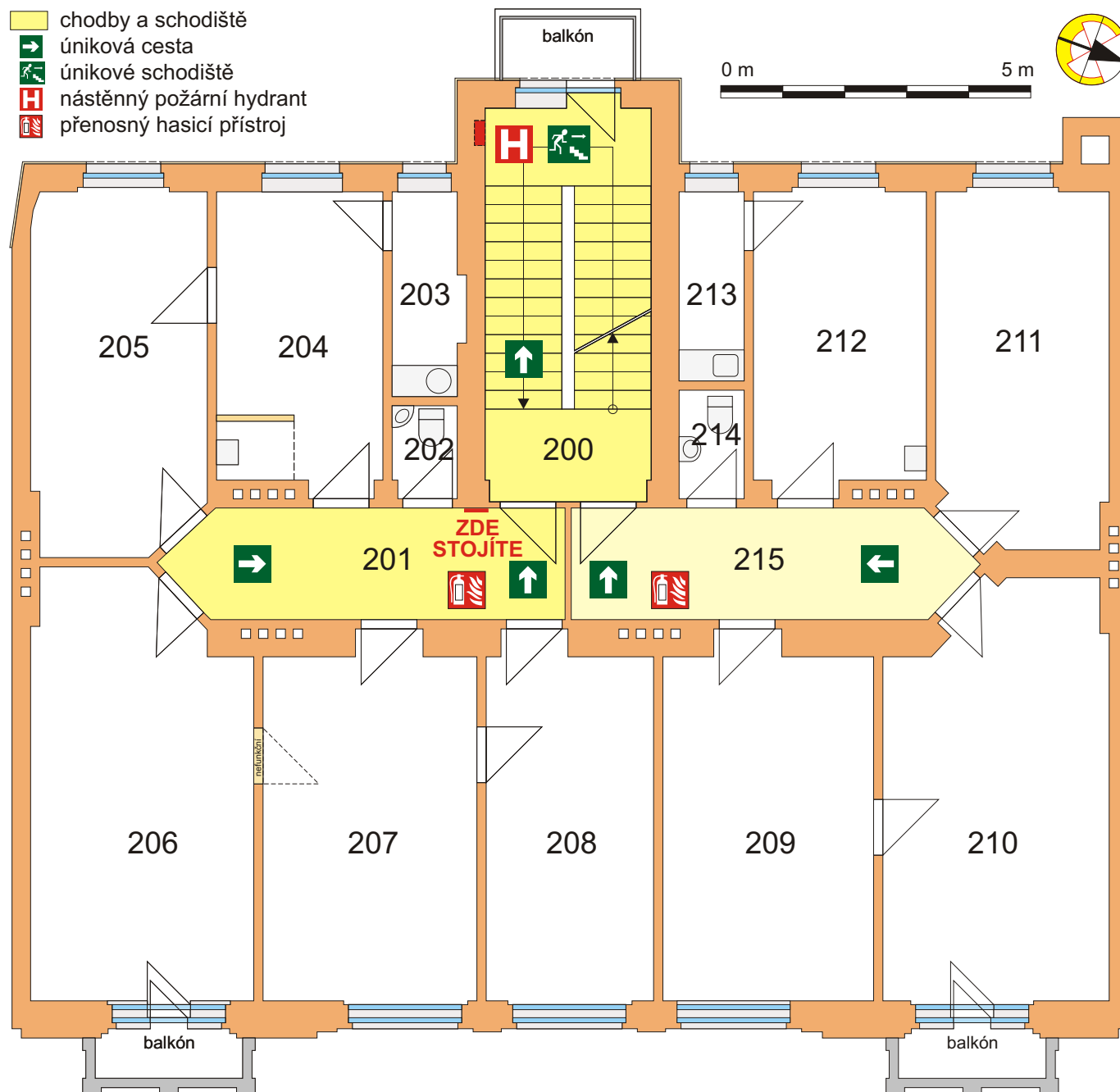
Kancelář technické grafiky

Ing. Jan Švandrlík

+420 602 157 291
jansvandrlík@centrum.cz

Jan Velek

+420 724 762 629
jan.velek9@seznam.cz



Kancelářská 123/4

OPERATIVNÍ KARTA PRO HASIČE

Doplnění základního schématu o údaje pro hasiče.

Slouží pro činnost jednotky požární ochrany při zdolávání požáru.

Operativní karta obsahuje údaje operativně taktického charakteru.

Způsob zpracování, značky a popis jsou v souladu s příslušným metodickým návodem.

« - 7/10 - »



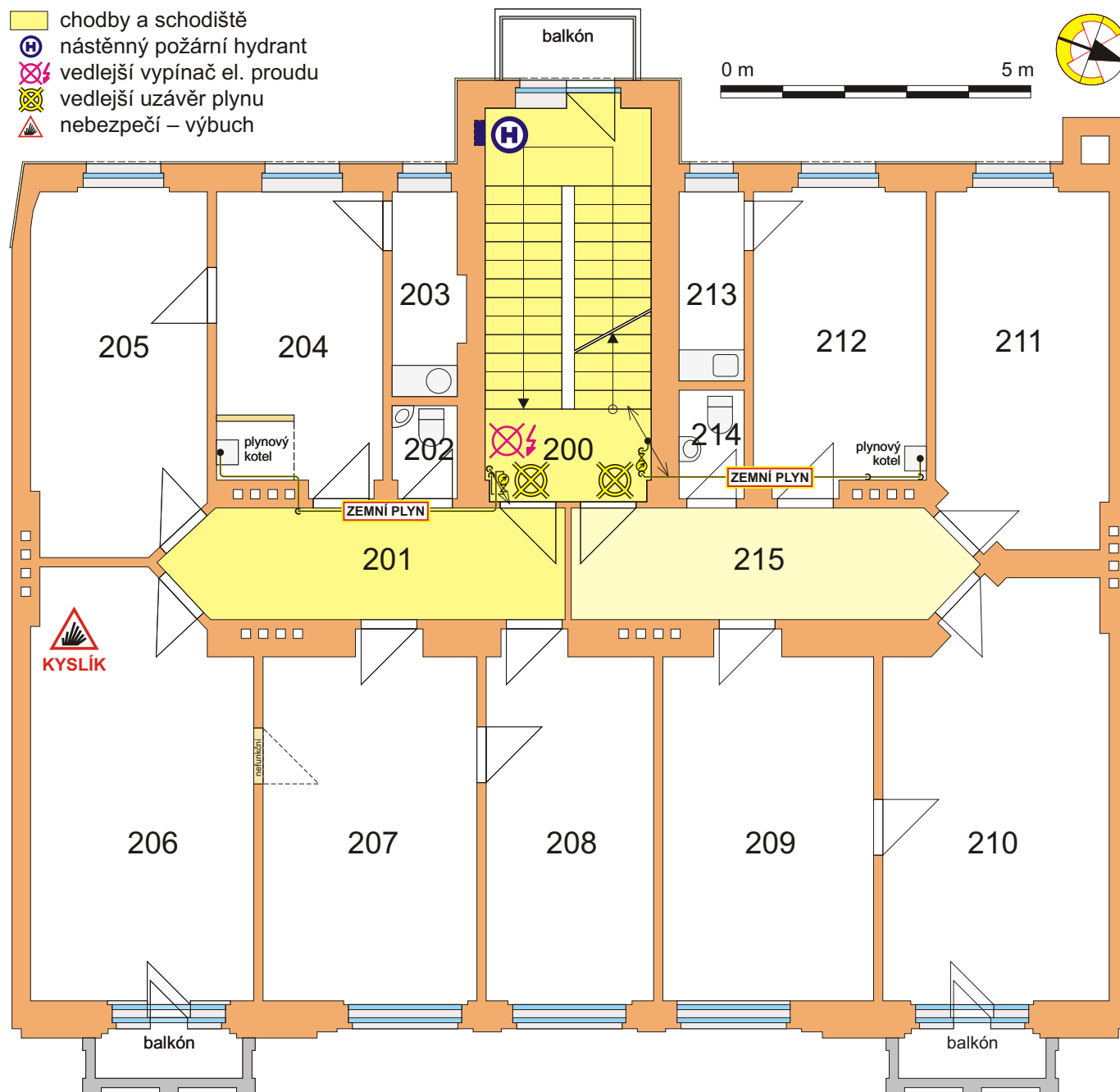
Kancelář technické grafiky

Ing. Jan Švandrlík

+420 602 157 291
jansvandrlík@centrum.cz

Jan Velek

+420 724 762 629
jan.velek9@seznam.cz



Kancelářská 123/4

ROZDĚLENÍ PLOCH PODLE UŽITÍ

Doplnění základního schématu o barevné rozlišení ploch.

Slouží pro rozlišení prostorů se stejným charakterem využití – chodby a schodiště, kanceláře, jednací místnosti, učebny, sklady, kabinety, sociální zařízení, prostory přístupné veřejnosti, technické zázemí atd.

Na obrázku je obsazení kanceláří jednotlivými firmami.

« - 8/10 - »



Kancelář technické grafiky

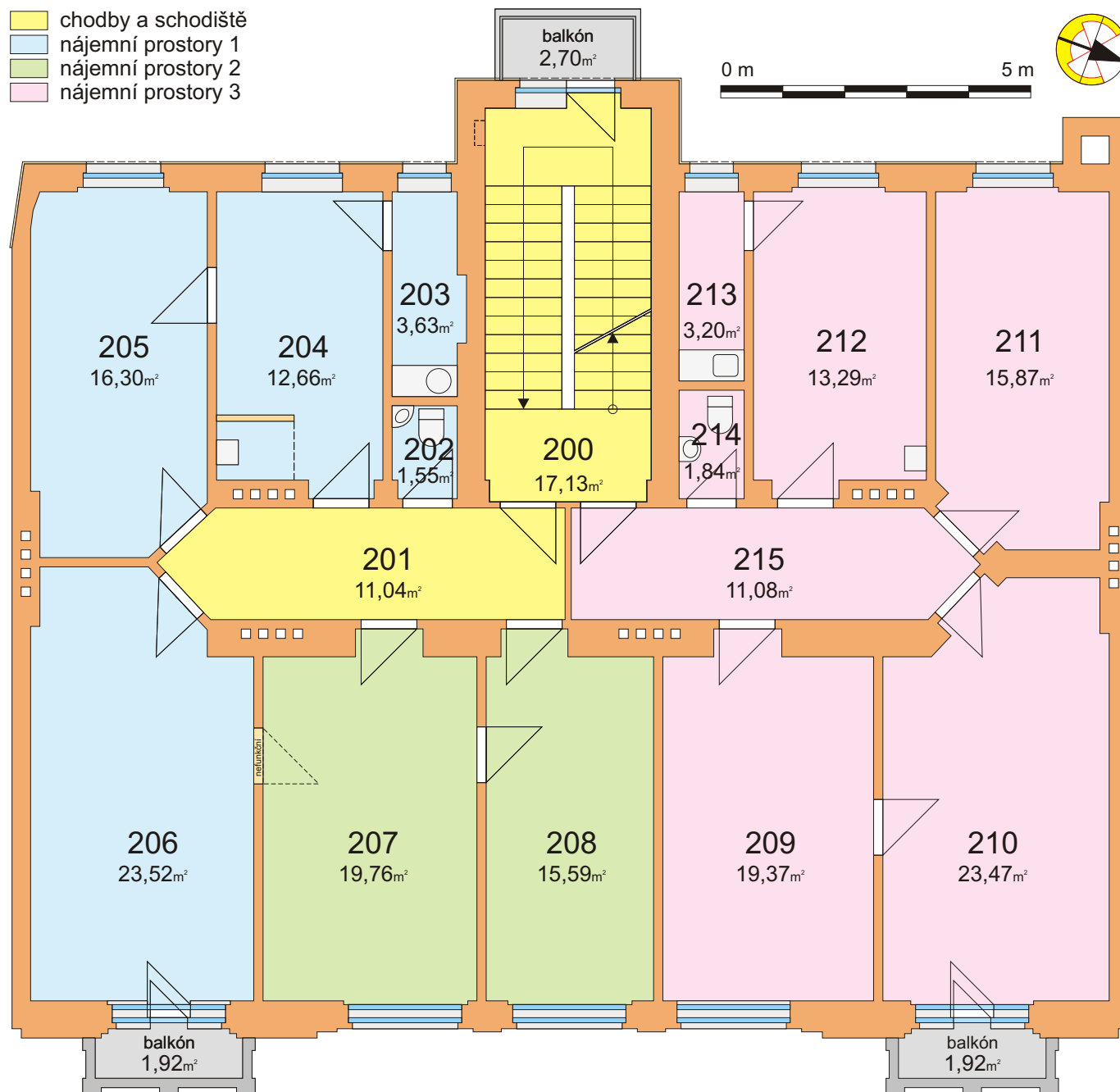
Ing. Jan Švandrlík

+420 602 157 291
jansvandrlík@centrum.cz

Jan Velek

+420 724 762 629
jan.velek9@seznam.cz

- chodby a schodiště
- nájemní prostory 1
- nájemní prostory 2
- nájemní prostory 3



Kancelářská 123/4

PŘÍSTUPOVÁ PRÁVA

Doplnění základního schématu o překryvné plochy.

Umožňuje selektivní přístup k informacím o objektu.

Při přístupu více uživatelů k souboru informací je možno vytvořit omezení tak, že každý uživatel (nájemník) má dostupné pouze své údaje. Správce má přístup ke všem údajům.

Tato metoda se dá také užít při prezentaci účelových schémat pro veřejnost (např. zakreslení jen restaurací do obrysu hotelu).

« - 9/10 - »



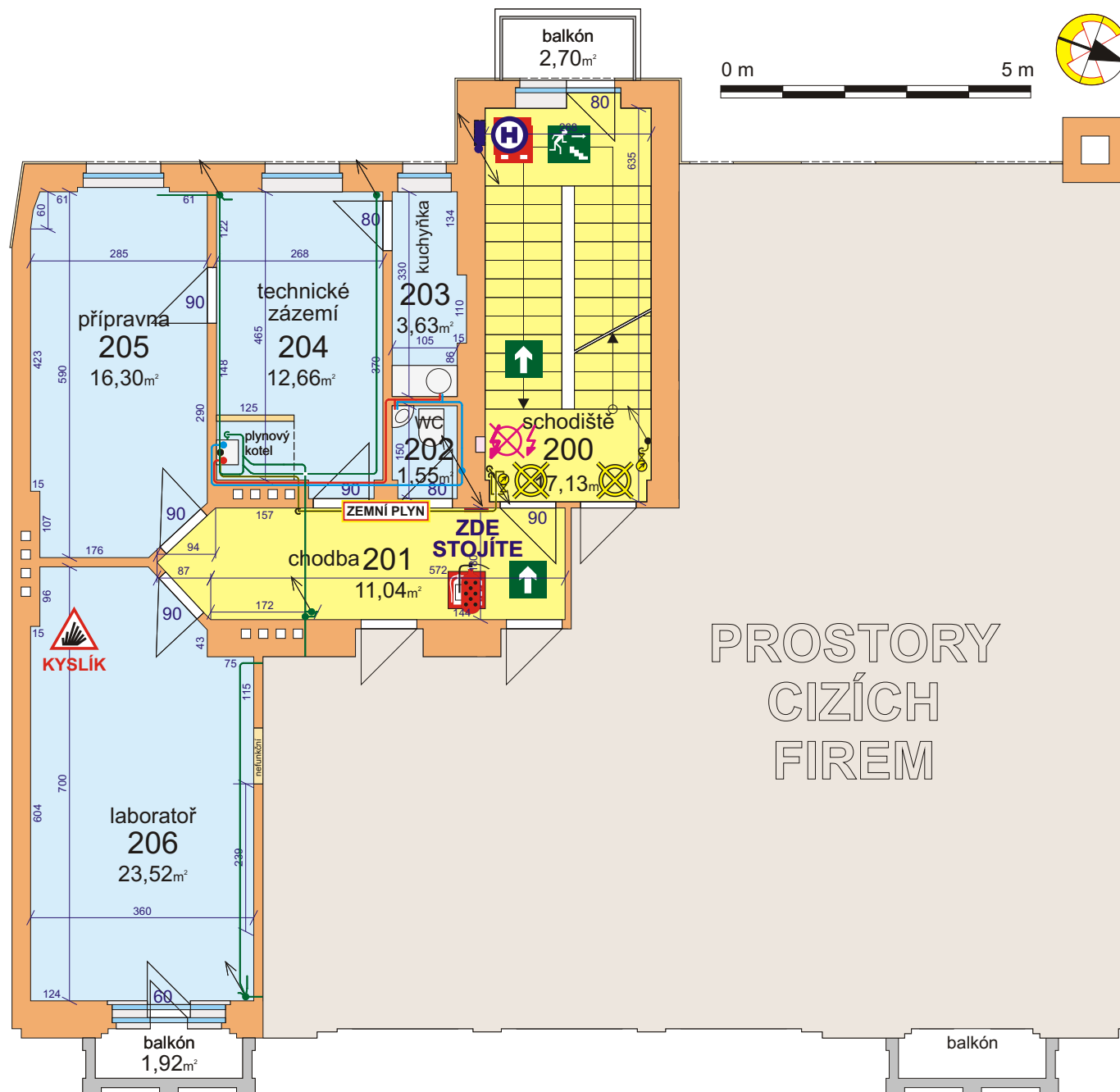
Kancelář technické grafiky

Ing. Jan Švandrlík

+420 602 157 291
jansvandrlík@centrum.cz

Jan Velek

+420 724 762 629
jan.velek9@seznam.cz



Kancelářská 123/4

PŮVODNÍ STAVEBNÍ VÝKRES

Zde je pro porovnání původní stavební výkres budovy z r. 1976.

Oskenováním papírového výkresu získáme původní výkresovou dokumentaci v elektronické formě a můžeme s ní potom snadněji pracovat – prohlížet, kopírovat nebo tisknout jen vybrané části budovy (např. při rekonstrukci pouze jediné místnosti).

« - 10/10 -



Kancelář technické grafiky

Ing. Jan Švandrlík

+420 602 157 291
jansvandrlík@centrum.cz

Jan Velek

+420 724 762 629
jan.velek9@seznam.cz

